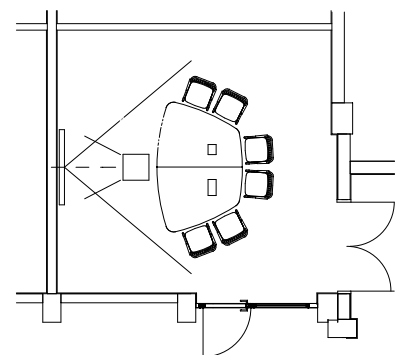






konferenz besprechung

die an die inneneinrichtung gestellten anforderungen waren flexibilität und die nutzung der besprechungsräume als temporäre arbeitsplätze.



grundriss videokonferenzraum





cafeteria lounge

nach entwurf des architekten sind individuelle bänke und tische in natur-materialien gefertigt und in kontrast zu modernen möbeln gesetzt worden.

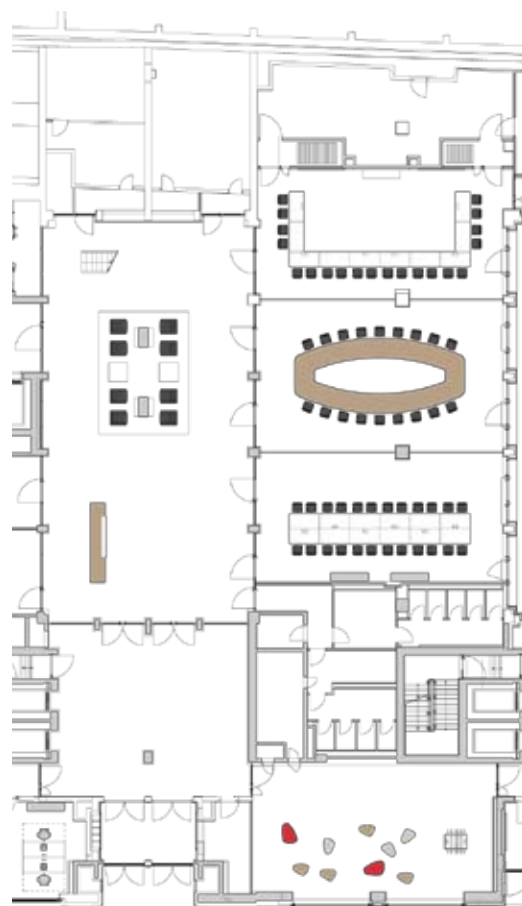


foyer

transparenz, farben und licht sind die markanten gestaltungsmerkmale, die von der möblierung unterstützt werden.

„in der köln er innenstadt entstand das konzern-holding-gebäude der generali deutschland gruppe. es wurden hohe anforderungen an innengestaltung, einrichtung und technik gestellt, um allen mitarbeitern des hauses optimale arbeitsvoraussetzungen und auch eine atmosphäre zu bieten, in der sie sich wohlfühlen. die firma stoll hat unsere ideen nicht nur bestens umgesetzt, sondern auch individuell vorschläge unterbreitet, die nach erfolgter realisierung größte zustimmung gefunden haben. die zusammenarbeit mit dem gesamten team der firma stoll war hervorragend. wir haben mit ihr einen partner gefunden, die sehr kreative ideen entwickelte, ohne dabei den wirtschaftlichkeitsgedanken aus den augen zu verlieren.“

reiner rösch, generali holding ag



„park swivel armchair“
hersteller: vitra



■ **neumöblierung:**
 ca. 400 arbeitsplätze
 ca. 800 besprechungsplätze
 cafeteria, foyer, vorstandsbereich

■ **bestandsmöblierung:**
 ca. 50 arbeitsplätze
 am budget des kunden orientiert
 wurden bestandsmöbel im planungs-
 prozeß erfasst und in die planung der
 neuen räume über-tragen.



*arbeitsplatz
 besprechung
 neumöblierung*

für die auswahl der möbelsysteme wurde
 gemeinsam mit der projektleitung ein
 bedarfsprofil des nutzers erstellt.
 grundrisse, visualisierungen und umfang-
 reiche bemusterungen wurden im ent-
 scheidungsprozess eingesetzt.

*auftraggeber: generali deutschland holding ag
 architekt: prof. hans kollhoff architekten, berlin
 architekten innenausbau: gatermann+schossigarchitekten, köln
 fotograf: jens willebrand, köln
 produkte: hali, vitra, arper, thonet, moroso, anfertigung innenausbau*